

Wir bieten das Lernen und Leben in Erfahrungsbereichen, die den Bedürfnissen der verschiedenen Altersstufen angemessen sind, wie zum Beispiel Bauräume, Rollenspielbereiche, Kreativräume und Bewegungsräume.



Kindergartenbereich (3-6 Jahre)

Spielend lernen, Gemeinschaft erleben und Kreativität entfalten – darum geht es im Kindergarten.

Die verschiedenen Funktionsräume im Kindergartenbereich laden ein, je nach Interesse und Neigung auf Entdeckungsreise zu gehen und Neues auszuprobieren. Zahlreiche Materialien animieren zum kreativen Spielen.

Die Kinder knüpfen Kontakte und lernen soziale Umgangsformen. Sie erleben sich selbst als Teil einer Gruppe und lernen Konflikte zu lösen und Verantwortung zu übernehmen. So wachsen sie zu eigenständigen, selbstbewussten Persönlichkeiten heran.

Gemeinschaft macht Spaß, bereichert die Lebens- und Gedankenwelt der Kinder und bereitet auf das Leben in der Gesellschaft vor.



Evangelische Kindertagesstätte Wartenberg
Angersbach & Landenhausen



KINDERTAGESSTÄTTE



UNSER ANGEBOT



Evangelische Kindertagesstätte Wartenberg

Die Evangelische Kindertagesstätte Wartenberg hat zwei Standorte in den Ortsteilen Angersbach und Landenhausen.

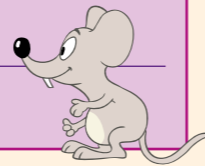
Trägerschaft: Ev. Kirchengemeinde Angersbach
Pfarrgasse 15, 36367 Angersbach, Tel. (0 66 41) 26 17

Leitung: Brigitte Happel
Stellvertr. Leitung: Kerstin Schött-Stieler

Angersbach: 2 Krabbelgruppen für Kinder von 1-3 Jahren
4 Kindergartengruppen für Kinder von 3-7 Jahren

Kontakt: Ev. Kindertagesstätte Angersbach
In den Fetzwiesen 24, 36367 Wartenberg-Angersbach
Telefon: (0 66 41) 24 33
ev.kita.wartenberg@t-online.de

Öffnungszeiten Mo – Do 7.00 Uhr bis 17.00 Uhr
Fr 7.00 Uhr bis 16.00 Uhr



Landenhausen: 1 Kindergartengruppe für Kinder von 2-4 Jahren
1 Kindergartengruppe für Kinder von 4-6 Jahren

Kontakt: Ev. Kindergarten Spatzennest
Mittelstraße 10, 36367 Wartenberg-Landenhausen
Telefon: (0 66 48) 24 00
ev.kiga.landenhausen@t-online.de

Öffnungszeiten Mo-Fr 7.30 Uhr bis 14.30 Uhr

WARTENBERG



- flexible Betreuungszeiten (Kernzeit: 8.30 bis 12.30, weitere Zeiten monatlich buchbar)
- Mittagsversorgung
- qualifiziertes Betreuungs- und Bildungsangebot
- Wald- und Naturpädagogik (Waldtage)
- religionspädagogische Angebote
- Aktionen, Projekte und Ausflüge
- Feste im Jahreskreis
- enge Zusammenarbeit mit Grundschule und Frühförderstelle
- Inklusionsgruppe
- Vorschulgruppe in Zusammenarbeit mit der Mittelpunktschule Angersbach
- Elternabende, Elterngespräche, Hospitationen

Krabbelbereich (1-3 Jahre) und Kindergartengruppe (2-4 Jahre)

Sicherheit und Geborgenheit stehen im Krabbelbereich in Angersbach sowie auch in unserer altersübergreifenden Gruppe in Landenhausen im Mittelpunkt.

Hier erleben die Kinder eine Umgebung, in der sie Freundschaften schließen und sich in einem geschützten Umfeld ausprobieren und mutig ihren Weg beschreiten können. Ebenso haben die Kinder Zeit und Ruhe, das Erlebte zu verarbeiten und bekommen genügend Aufmerksamkeit.

Die Räume sind ganz auf die Bedürfnisse der Altersgruppe abgestimmt. Altersgerechtes Spielmaterial bietet den Kindern vielfältige Impulse, sich in sicherem Raum zu entfalten, ihren Bewegungsdrang auszuleben und Geschicklichkeit zu entwickeln.



WIE WIR ARBEITEN

Die Aufgabe der Erzieherinnen

Wir verstehen uns als Begleiterinnen der Kinder zur Förderung ihrer Entwicklung. Dazu gehört es, sichere und tragfähige Beziehungen zu den Kindern aufzubauen. Wir achten die Kinder in ihrer eigenen Persönlichkeit und bringen ihnen unsere Wertschätzung entgegen. Ein wichtiger Teil unserer Arbeit ist das Beobachten der Kinder. Dadurch können wir gezielt auf ihre Bedürfnisse eingehen und daraus Spiel- und Lernangebote entwickeln. Außerdem sorgen wir dafür, dass die Kinder ausreichend Zeit, Raum und Aufmerksamkeit zum Entdecken, Lernen und Verarbeiten des Erlebten bekommen. Gemeinsam mit den Kindern stellen wir Regeln für das Zusammenleben in der Kita auf. In vielfältigen Projekten widmen wir uns Themen aus verschiedenen Bereichen, wie z.B. Bewegung, Musik, Sinneswahrnehmung, Ernährung, Sprache, Gestalten, Jahreszeiten, Natur u.v.m.



Ohne Eltern geht es nicht

Für eine gute Erziehungs- und Entwicklungsbegleitung der Kinder ist uns die Zusammenarbeit mit den Eltern sehr wichtig. Elternabende, Eltern- und Entwicklungsgespräche, Hospitationen aber auch spontane Begegnungen sind Gelegenheiten, mit uns in Kontakt zu kommen. Die meisten Feste werden gemeinsam mit den Eltern geplant und vorbereitet. Darüber hinaus ist der Elternbeirat einbezogen in konzeptionelle Fragestellungen sowie Personal- und Budgetentscheidungen. Gerne können Sie Ihre Anregungen im Kindergartenalltag einbringen.

Morgen- und Abschlusskreis

Der tägliche Morgen- und Abschlusskreis ist in unserer Einrichtung ein festes Ritual, das den Kindern Orientierungspunkte im gesamten Tagesablauf bietet und ein Gefühl von Sicherheit vermittelt. Wir tauschen uns aus und planen den Tag mit den Kindern. Passend zum Jahresrhythmus nehmen wir uns Zeit für Finger- und Bewegungsspiele, Singen und Rhythmik, Bilderbuchbetrachten und Geschichtenhören.



Zugehörigkeit zu einer Gruppe

Jedes Kind in unserer Einrichtung gehört zu einer festen Gruppe mit ihren Bezugserzieherinnen. Die Gruppe bietet Ihrem Kind einen sicheren Hafen und gibt ihm Halt und Orientierung.



Christliche Werte

Ihr Kind lernt im Umgang mit uns und mit anderen Kindern christliche Werte. Wir gestalten und feiern gemeinsam christliche Feste und lassen biblische Geschichten, Lieder und Gebete in den Alltag einfließen. Ihr Kind soll bei uns spüren, dass es wertvoll und liebenswert ist.



Bewegung

Unser Außengelände und der Bewegungsraum mit seinen verschiedenen Materialien bietet Ihrem Kind viel Raum, um seinen Bewegungsdrang auszuleben und seine körperliche Fähigkeiten zu erproben.



Waldtage

Im Wald oder bei unserer Waldhütte kann sich Ihr Kind unmittelbar als Teil der Natur erleben, den Wald mit allen Sinnen als naturnahen Lebensraum entdecken und erleben und ohne vorgefertigtes Spielmaterial mit Käfern, Blättern, Bäumen und Wurzeln sein Naturbewusstsein entwickeln.